

ТРІ ТЕХПРОМИМПЕКС

Продукция собственного производства

О компании

ЗАО «ТЕХПРОМИМПЕКС» основано в 1996 году. За время своей деятельности ЗАО «ТЕХПРОМИМПЕКС» достигло уровня крупной производственно-торговой компании, работающей на международном рынке, имеющей 9 филиалов в Беларуси и являющейся одной из ведущих компаний на территории Республики Беларусь в области реализации оригинальных запасных частей к дорожно-строительной, сельскохозяйственной и лесной технике холдинга «АМКОДОР».



245

работников

9

филиалов

7075м²

производственных
и офисных
помещений

28+

лет на рынке

Основные направления деятельности

01

Производство электрожгутовой продукции, датчиков уровня топлива, отопителей кабинных, шторок солнцезащитных; рулевых колонок, блоков комбинированных индикаторных, кондиционеров; панелей приборных, пультов управления кондиционером.

02

Реализация техники, навесного оборудования и оригинальных запасных частей производства холдинга ОАО «АМКОДОР», ее гарантийное и постгарантийное обслуживание и ремонт;

03

Гарантийное, сервисное обслуживание и реализация запасных частей топливной аппаратуры «Motorpal»;

04

Ремонт , диагностика ТНВД и форсунок ЯЗДА, УТН (НЗТА), АЗПИ, ЛСТН и др.

05

Разработка, собственное производство, монтаж и сервисное обслуживание систем кондиционирования на спецтехнику;

06

Поставка, монтаж и сервисное обслуживание систем централизованной смазки;

07

Реализация запасных частей для зерноуборочных и кормоуборочных комбайнов CLAAS.

Выпускаемая продукция



Жгуты и провода для автотракторного электрооборудования

Номенклатура производимых жгутов (более 1000 моделей) предназначенных как для конвейерных поставок, так и на вторичный рынок.

К числу крупнейших партнеров относятся:

- Предприятия холдинга ОАО «АМКОДОР»-УКХ (Беларусь),
- ОАО «УКХ «Белкоммунмаш» (Беларусь)
- Предприятия холдинга ОАО «МТЗ» (Беларусь),
- ОАО «Гомсельмаш»(Беларусь),
- СП «Святовит» (Беларусь),

В номенклатуре имеются жгуты на технику произведенную:

- Предприятиями группы «ГАЗ» (Россия),
- ООО «Владимирский моторо-тракторный завод»,
- ЗАО «Дормаш» (Россия),
- ЗАО «Брянский арсенал» (Россия),
- Заводом «Дорожных машин» (Россия).

Изготовление осуществляется как по чертежам заказчиков, так и чертежам КБ ЗАО «ТЕХПРОМИМПЕКС», разработанным на основании КД заказчиков.

В комплектации жгутов применяются электронные компоненты ведущих производителей TYCO, SCHLEMMER, DEUTSCH, YAZAKI, BOSCH, DELPHI, КОПИР и др., технологическое оборудование позволяет выполнять индивидуальную маркировку каждого провода.



Датчики уровня топлива



Датчики предназначены для контроля уровня топлива в баках автомобилей, тракторов, внедорожной и строительной техники, промышленных установок, дизель-генераторов, а также контроля уровня жидкостей в накопительных цистернах перерабатывающих производств, баках опрыскивателей, поливочных машин, и пр. Изготавливаются датчики из высококачественных материалов и комплектующих с применением самых современных технологий производства. Корпус из нержавеющей стали позволяет применять в работе с агрессивными средами.

Конструкция датчиков обеспечивает **1 000 000** циклов работы. Собственное производство и КБ позволяют изготавливать изделия с учетом индивидуальных требований заказчика. Датчики уровня топлива по сравнению с датчиками реостатного типа обладают более высокими эксплуатационными свойствами за счет бесконтактной системы измерения, обеспечивая высокую точность и надежность в работе, требуют наименьшего пространства в топливном баке, не имеют ограничений по глубине бака, подключение и крепление унифицированы с подключением и креплением повсеместно применяемых датчиками реостатного типа.

Датчики уровня топлива

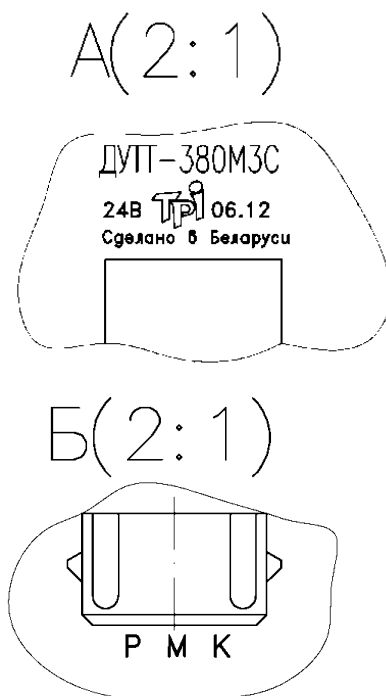
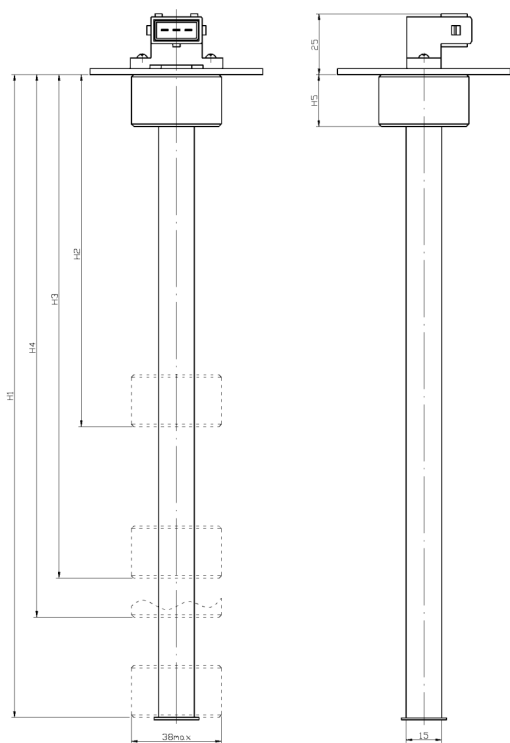
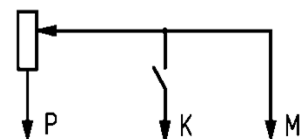


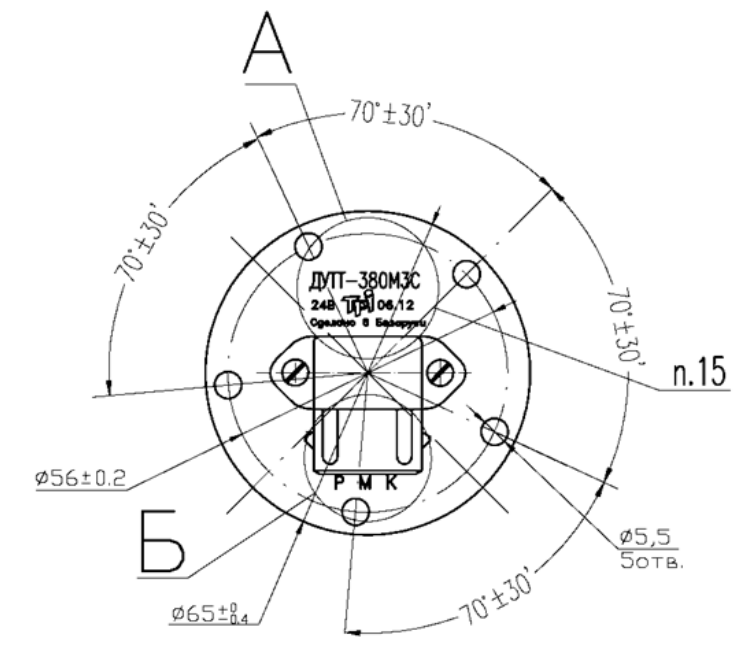
Схема электрическая



Р- к указателю уровня топлива

К- к сигнальной лампе

М- к массе



1. Тип сигнала – резистивный.
2. Длина – устанавливается заказчиком.
3. Дискретность - устанавливается заказчиком.
4. Номинальное напряжение 12–24В.
5. Наличие вывода для сигнальной лампы.

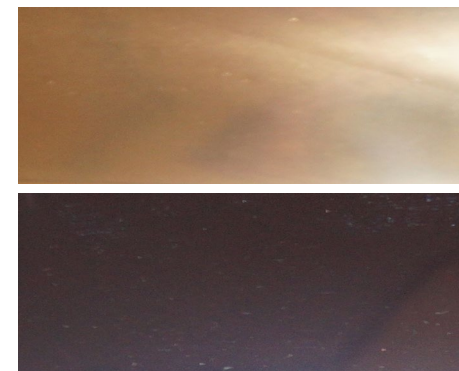
6. Влагостойкий разъем - подключение к датчику розеткой AMP 0-0282191-1 (может быть изменен по требованию заказчика).
7. Различные типы характеристик сопротивлений.
8. Датчик устойчив к воздействию агрессивных сред.
9. Степень защиты датчика от проникновения пыли и влаги: - со стороны внутренней части – IP68; - со стороны контактов – IP20 7.
10. Устойчивость к вибрации — 3g.
11. Продолжительность работы – 1 000 000 циклов.
12. Крепление датчика – винт М5.
13. Интервалы сопротивлений, Ом – 0...90, 0...330, 152...800.
14. Рабочая температура от -400С до +750С.

Шторки солнцезащитные

- ✓ Предназначены для применения на сельскохозяйственных машинах и тракторах, погрузчиках, лесной технике, бульдозерах, коммунальной технике.
- ✓ Конструкция шторки обеспечивает жесткость и прочность изделия в условиях ежедневного использования. Солнцезащитные шторки изготовлены из высококачественной пленки, эффективно отражающей тепло и солнечные лучи.
- ✓ Шторки солнцезащитные разрабатываются и изготавливаются по индивидуальным требованиям заказчика.



Структура
полиэтилентерефталатной
эмбошированной пленки



Материал светоотражающей
пленки - TF-SG3-6-250,
наружная и обратная сторона



Колонки рулевые

- ✓ Предназначены для транспортных средств скорость которых не превышает 70 км/ч. (сельскохозяйственные машины и тракторы, погрузчики, лесная техника, бульдозеры, коммунальная техника и т.д.).
- ✓ Изделие комплектуется современным индикаторным блоком с ЖКИ дисплеем, многофункциональным рычагом (рычагами), кнопочным блоком, блоком предохранителей, замком зажигания, механизмом изменения высоты на 60мм и угла наклона от - 5 до 30°, корпус выполнен из высококачественного ABS пластика.
- ✓ **Комплектация:** современный блок комбинированный с ЖКИ дисплеем, многофункциональный подрулевой переключатель, блоки предохранителей, замок зажигания, механизм изменения высоты и угла наклона, жгут проводов и т.д.

Блок комбинированный индикаторный (БКИ)

- ✓ **Блок комбинированный индикаторный** предназначен для применения на сельскохозяйственных машинах и тракторах, погрузчиках, лесной технике, бульдозерах, коммунальной технике и др.
- ✓ БКИ имеет современный дизайн со светодиодной подсветкой, удобное расположение индикаторов обеспечивает высокую информативность, отображая заданную информацию посредством стрелочных указателей, сигнальных ламп и жидкокристаллического дисплея.
- ✓ Напряжение питания – 12-24 В.



Отопители кабинные

Обеспечивают подачу, фильтрацию и подогрев воздуха в салон транспортного средства со ступенчатой трехдиапазонной регулировкой скорости. Корпус выполнен из прочного ABS пластика, высокое качество применяемых комплектующих обеспечивает многолетнюю безотказную работу изделий.

Технические характеристики отопителей:

- Теплоноситель – тосол А-40М;
- Теплопроизводительность – 8 кВт;
- Производительность вентилятора – 700 м³/ч;
- Напряжение питания 24 В;
- Максимальный ток – 8 А

В соответствии с индивидуальными требованиями заказчика форма, размеры и характеристики отопителей могут быть изменены.



Отопитель кабинный ОК-352С.01



Отопитель кабинный ОК-332С4.01М



Пульты управления кондиционером

Пульт управления системой кондиционирования и отопления служит для регулирования и поддержания в кабине транспортного средства всех или отдельных параметров воздуха (температуры, относительной влажности, чистоты, скорости движения воздуха) с целью обеспечения оптимальных климатических условий, наиболее благоприятных для самочувствия людей, ведения технологического процесса, т.е. для создания благоприятного микроклимата в кабине оператора.

- Напряжение питания – 12-24 В.



Чехол датчика давления

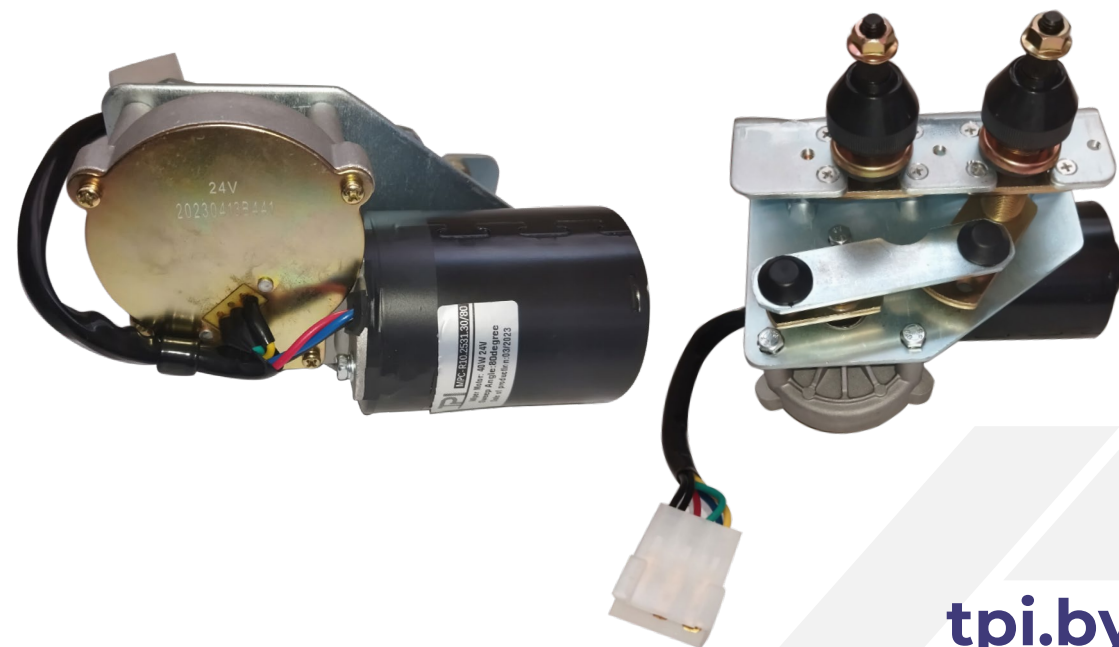
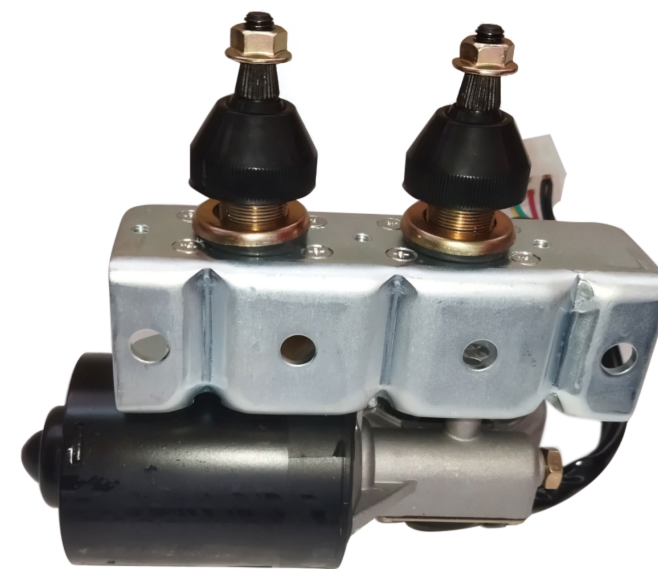
Предназначен для установки на автотракторную, дорожно-строительную технику и служит для защиты датчика давления от внешних воздействий попадания влаги, масел, грязи, пыли и других внешних воздействий. Согласовано применение на ОАО «АМКОДОР» - УКХ и ОАО «Гомсельмаш».



Моторедуктор стеклоочистителя

Предназначен для установки на дорожно-строительную и автотракторную технику и служит для очистки переднего и заднего стекла.

Номинальное напряжение – 24В.



Панели приборов

Предназначены для установки на технику ОАО «АМКОДОР» и служат для отображения информации о состоянии систем машины. Панель включает в себя различные измерительные приборы, выключатели, переключатели, коммутационное оборудование и жгут.

Номинальное напряжение – 24В.

Предназначены для установки на трактор Кировец К-701ЛК и служат для отображения информации о состоянии систем машины. Панель включает в себя различные измерительные приборы, выключатели, переключатели, коммутационное оборудование и жгут. Устанавливается при ремонте тракторов для сельхозпредприятий Республики Беларусь.

Номинальное напряжение – 24В.



Панель приборов на фронтальные погрузчики АМКОДОР



Панель приборов на трактор Кировец К-701ЛК.

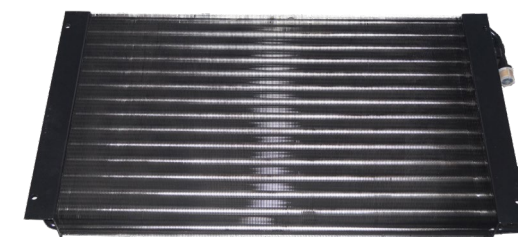
Кондиционеры для спецтехники

ТЕХПРОМИМПЕКС производит кондиционеры транспортные на широкий перечень спецтехники, включая тракторы, погрузчики, экскаваторы, харвестеры и форвардеры, катки, комбайны и т.д. Можем разработать кондиционеры под индивидуальные требования заказчика. Все комплектующие смонтированы в местах, не нарушающих эргономику, с максимальным удобством в монтаже и последующим обслуживанием.

Также предприятие осуществляет поставку кондиционеров на конвейер АМКООР для всей линейки техники.

Кондиционеры позволяют создать необходимый микроклимат в кабине для комфортной работы в любом месте, где бы вы не находились: на полях и дорогах, в карьерах и лесах.

Мы располагаем мобильными сервисными бригадами, которые могут установить кондиционеры для нужд хозяйств на технику, а также обслужат и произведут необходимый ремонт с заменой узлов и агрегатов.



Кондиционеры для спецтехники

В процессе обслуживания производим замену:

- ✓ Компрессоров (24В, 12В);
- ✓ Конденсаторов (радиатор с вентилятором или без);
- ✓ Испарительных блоков;
- ✓ Ресиверов, датчиков давления, термостатов; терморегулирующих вентилей (ТРВ), переключателей и мн. др.
- ✓ Хладопроводов. Возможно изготовление необходимых типов прямо на месте ремонта.

В зависимости от потребностей заказчика, кондиционер может быть поставлен как с конденсатором накрышным, так и подкапотным.

Помимо установки, ТЕХПРОМИМПЕКС осуществляет и оперативное гарантийно-сервисное обслуживание собственными мобильными ремонтными бригадами в хозяйствах Заказчика по всей территории РБ.



Системы смазки

ЗАО «ТЕХПРОМИМПЕКС» производит комплексное проектирование, монтаж и техническое обслуживание систем смазок для мобильных машин и технологического оборудования. Системы могут быть использованы на всех типах техники: все категории машин и механизмов, прицепы и полуприцепы, платформы, строительные и сельскохозяйственные машины, карьерная техника, а также на технологическом оборудовании.

Централизованная система смазки состоит из насоса с резервуаром, блока управления, дозирующего устройства, шланга с фитингами и вспомогательных принадлежностей. Насос и резервуар обеспечивают стабильный поток смазочного материала.



Контакты

220070 Республика Беларусь г. Минск, ул. Солтыса, 96
офисные помещения 1-го этажа

+375 (17) 388-15-99;
A1 +375 (29) 398-33-44;
MTC +375 (33) 398-33-44
e-mail: info@tpi.by

tpi.by